



---

## Scheda tecnica SENSORI DI PARCHEGGIO HYUNDAI

**i30 MY09**

**SENSORI DI PARCHEGGIO PER INSTALLAZIONE ANT o POST**  
**SENSORI DI PARCHEGGIO PER INSTALLAZIONE POST**

**cat. LOCPARKUNIV**  
**cat. LOCPARK**

### **NOTA:**

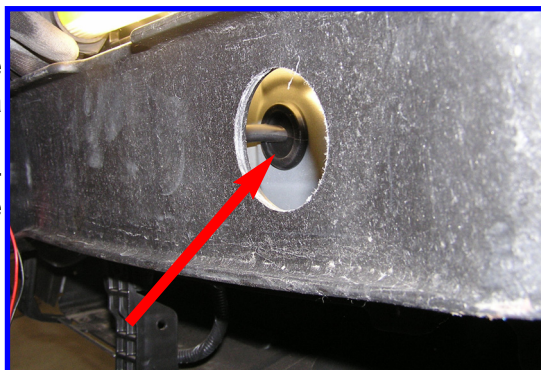
Per ottenere un'installazione precisa, si consiglia l'utilizzo della fresa a tazza diametro 19mm con riferimento **LOCPARKFRESA**

# INFORMAZIONI PER L'INSTALLAZIONE DEI SISTEMI SU PARAURTI POSTERIORE

## PASSACAVO

Per l'ingresso dei cavi all'interno dell'abitacolo vettura, passare attraverso il passacavo originale posto centralmente, dietro la barra proteggi urti posteriore.

Per evitare infiltrazioni di acqua in vettura, praticare sul passacavo un foro di diametro inferiore al fascio di cavi che deve essere fatto passare.

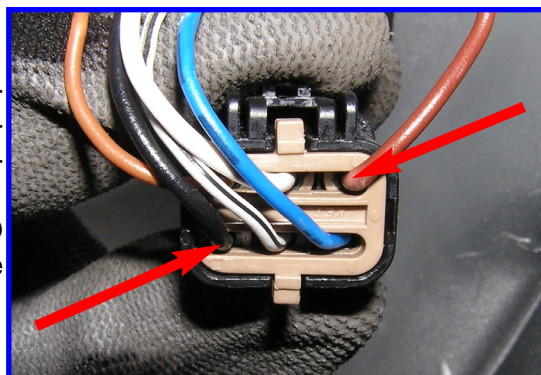


## COLLEGAMENTI ELETTRICI

Vetture produzione Korea - cod.VIN **KMH**...

**POSITIVO RETROMARCIA:** Per il collegamento elettrico individuare il filo MARRONE nel connettore NERO da 6 poli individuabile nel fascio cavi che arriva al gruppo luci posteriore lato passeggero.

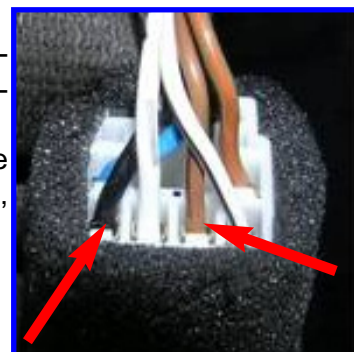
**NEGATIVO:** Per il collegamento elettrico individuare il filo NERO nel connettore NERO da 6 poli individuabile nel fascio cavi che arriva al gruppo luci posteriore lato passeggero.



Vetture produzione Rep.Ceca - cod.VIN **TMH**...

**POSITIVO RETROMARCIA:** Per il collegamento elettrico individuare il filo MARRONE nel connettore BIANCO da 6 poli individuabile dietro il gruppo luci posteriore lato passeggero.

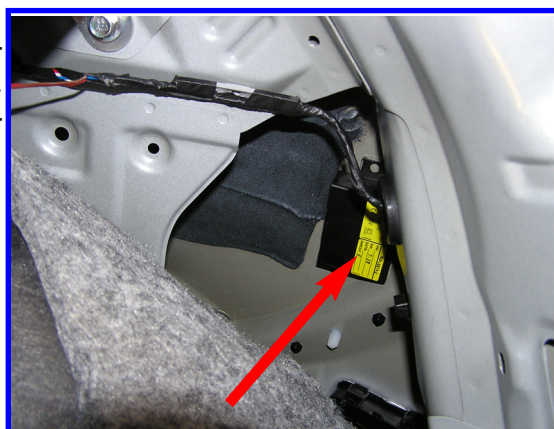
**NEGATIVO:** Per il collegamento elettrico individuare il filo NERO nel connettore BIANCO da 6 poli individuabile dietro la copertura in moquettes a fianco baule, lato passeggero.



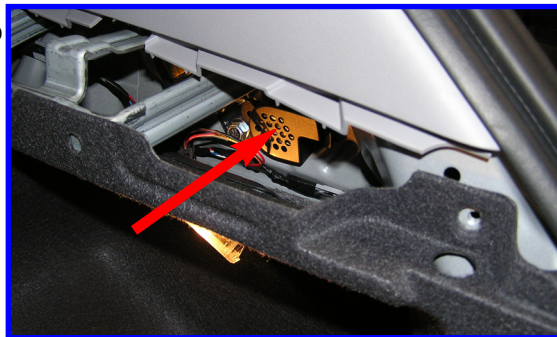
**NOTE :** Le connessioni dovranno essere eseguite con saldatura del cavo o crimpatura e isolate tramite guaina termoretraibile o nastro isolante.

## POSIZIONAMENTI MECCANICI

**CENTRALINA:** Posizionare la centralina all'interno dell'abitacolo, zona gruppo luci lato passeggero, dietro la copertura plastica. Per il fissaggio, pulire la superficie con alcool ed utilizzare il velcro in dotazione.



**SEGNALATORE ACUSTICO** : Fissare il segnalatore acustico (buzzer) dietro la copertura baule, lato passeggero. Per il fissaggio, utilizzare il velcro in dotazione.



### INSTALLAZIONE CAPSULE

**LOCPARKUNIV**: Per questa installazione utilizzare i supporti capsule **senza ghiera "O"** (vedi Manuale installazione generale).

**LOCPARK**: Per questa installazione non utilizzare gli inclinatori (vedi Manuale installazione generale).

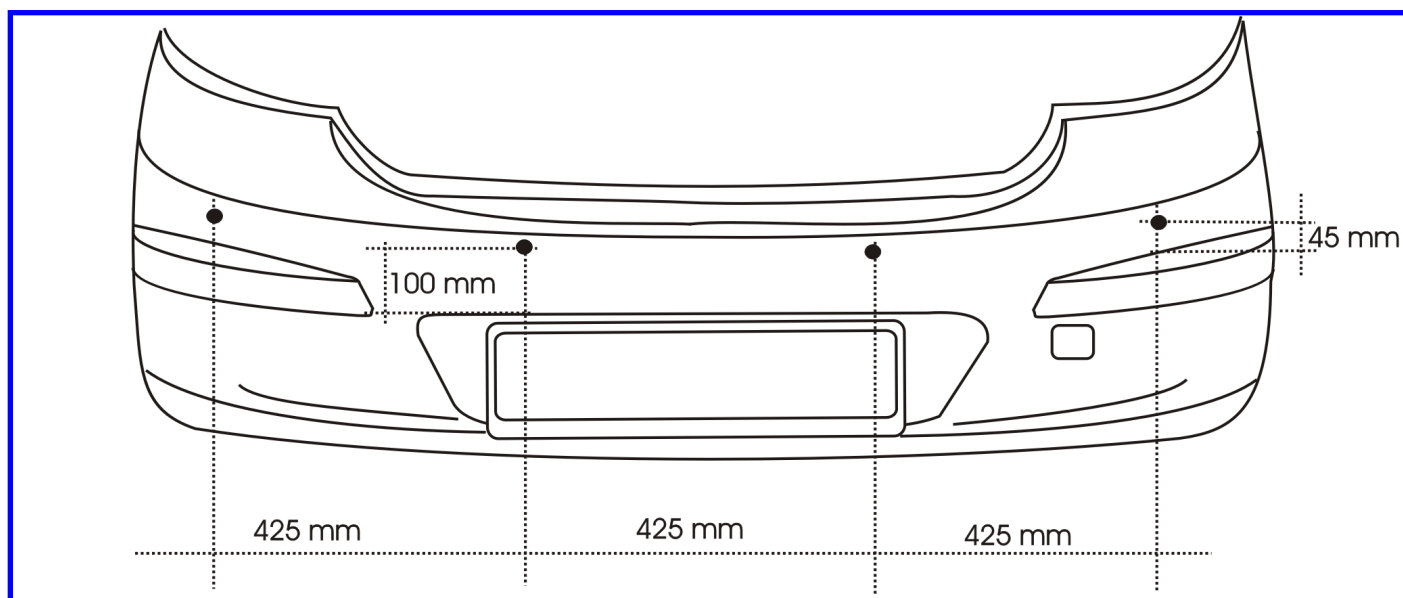
Per questa installazione è necessaria la verniciatura dei supporti e delle capsule in tinta carrozzeria.

Per una corretta installazione dei sensori è necessario creare delle scanalature sulla barra paracolpi in polistirolo con l'utilizzo di un cutter come mostrato in foto.



Successivamente si consiglia di eseguire preventivamente un foro di centraggio Ø2,5mm dall'interno del paraurti verso l'esterno dopodichè con la fresa adeguata da 19 mm (opt. LOCPARKFRESA) forare il paraurti dall'esterno verso l'interno.

**ATTENZIONE!** Utilizzare le indicazioni riportate nel DISEGNO sottostante.



## INFORMAZIONI PER L'INSTALLAZIONE DEI SISTEMI SU PARAURTI ANTERIORE - solo cat. LOCPARKUNIV

**Per l'installazione anteriore è necessario l'installazione del pulsante led incluso nel kit. (vedi pag.4 del manuale installatore)**

### PASSACAVO

Per l'ingresso dei cavi all'interno dell'abitacolo vettura utilizzare il passacavo originale individuabile sotto il passaruota ant guida ed, internamente, sotto il cruscotto lato guida alla sinistra del pedale frizione.

Per evitare infiltrazioni di acqua in vettura, praticare un foro con il diametro inferiore al fascio di cavi che deve essere fatto passare.

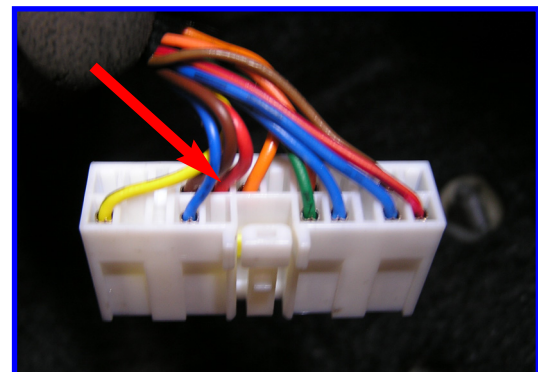


### COLLEGAMENTI ELETTRICI

**POSITIVO SOTTOCHIAVE:** Per il collegamento elettrico individuare il filo ROSSO/ARANCIO pos.3 nel connettore BIANCO a 8 poli dietro la scatola fusibili, lato guida.

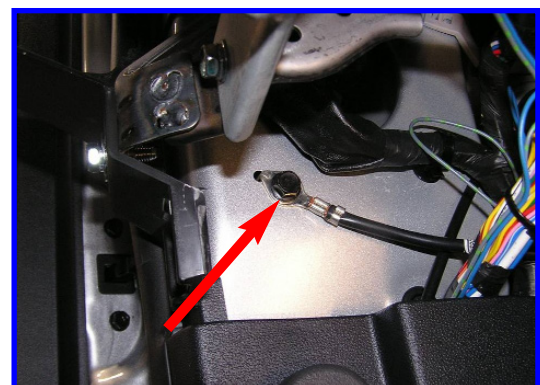


**POSITIVO RETROMARCIA:** Per il collegamento elettrico individuare il filo ROSSO pos.15 nel connettore BIANCO a 18 poli posto a sinistra della scatola fusibili, lato guida.



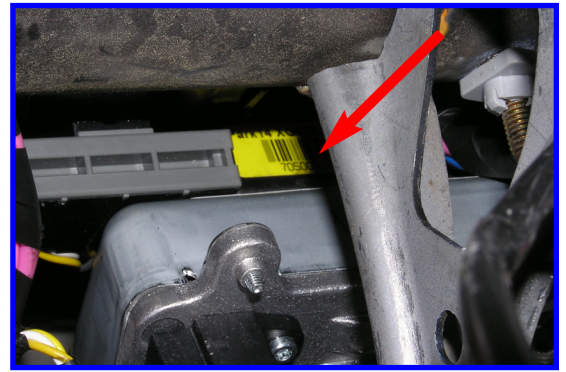
**NEGATIVO :** Per il collegamento elettrico individuare la diramazione di massa originale posta sopra alla leva scancio cofano, lato guida.

**NOTE :** Le connessioni dovranno essere eseguite con saldatura del cavo o crimpatura, e isolate tramite guaina termoretraibile o nastro isolante.



## **POSIZIONAMENTI MECCANICI**

**CENTRALINA:** Posizionare la centralina all'interno dell'abitacolo, sotto al cruscotto lato guida, sopra il comando servo-sterzo. Per il fissaggio pulire accuratamente la superficie con alcool quindi utilizzare il velcro in dotazione.



**SEGNALATORE ACUSTICO:** Posizionare il buzzer sul fianco della ECU abitacolo, zona fusibili lato guida. Per il fissaggio pulire accuratamente la superficie con alcool quindi utilizzare il velcro in dotazione.



**PULSANTE LED:** Fissare il pulsante led sul cruscotto, in un luogo ben visibile dalla posizione di guida, facendo attenzione a rendere comodo e intuitivo l'azionamento da parte del guidatore e a non danneggiare il cavo durante le fasi di installazione. Per il fissaggio, utilizzare il biadesivo posto sullo stesso.



## INSTALLAZIONE CAPSULE

Per questa installazione è necessaria la verniciatura dei supporti e delle capsule in tinta carrozzeria.

**LOCPARKUNIV:** Per questa installazione utilizzare i supporti capsule **senza ghiera "O"** (vedi Manuale installazione generale).

**ATTENZIONE!** Per la foratura utilizzare le indicazioni riportate nella foto sottostante.

Si consiglia di eseguire preventivamente un foro di centraggio Ø2,5mm. Successivamente con la fresa adeguata da 19 mm (opt. LOCPARKFRESA) forare dall'esterno del paraurti verso l'interno.

